

ПАСПОРТ ДОСТУПНОСТИ

№ 65

**МБУ ДО
«Таганрогская школа
искусств»**

г. Таганрог

УТВЕРЖДАЮ
Директор МБУ ДО «Таганрогская школа искусств»
С.М. Малыхин 20 18 г.



ПАСПОРТ ДОСТУПНОСТИ
объекта социальной инфраструктуры (ОСИ)

№ 65

1. Общие сведения об объекте

- 1.1. Наименование (вид) объекта МБУ ДО «Таганрогская школа искусств»
1.2. Адрес объекта Ростовская область, г. Таганрог, ул. Свободы, 16
1.3. Сведения о размещении объекта:
- отдельно стоящее здание 3 этажей, 1171.0 кв.м
- часть здания этажей (или на этаже), кв.м
- наличие прилегающего земельного участка (да, нет); да 1938 кв.м
1.4. Год постройки здания 1957, последнего капитального ремонта
1.5. Дата предстоящих плановых ремонтных работ: текущего , капитального

сведения об организации, расположенной на объекте

- 1.6. Название организации (учреждения), (полное юридическое наименование – согласно Уставу, краткое наименование) муниципальное бюджетное учреждение дополнительного образования «Таганрогская школа искусств» МБУ ДО «Таганрогская школа искусств»
1.7. Юридический адрес организации (учреждения) Россия, 347923, Ростовская область, г. Таганрог, ул. Свободы, 16
1.8. Основание для пользования объектом (оперативное управление, аренда, собственность)
1.9. Форма собственности (государственная, негосударственная)
1.10. Территориальная принадлежность (федеральная, региональная, муниципальная)
1.11. Вышестоящая организация (наименование) Управление культуры г. Таганрога
1.12. Адрес вышестоящей организации, другие координаты 347900, Ростовская область, г. Таганрог, ул. Петровская, 73

2. Характеристика деятельности организации на объекте (по обслуживанию населения)

2.1 Сфера деятельности (здравоохранение, образование, социальная защита, физическая культура и спорт, культура и связь и информация, транспорт, жилой фонд, потребительский рынок и сфера услуг, другое)

культура

2.2 Виды оказываемых услуг: образование дополнительных детей и взрослых

2.3 Форма оказания услуг: на объекте, с длительным пребыванием, в т.ч. проживанием, на дому, дистанционно)

на объекте

2.4 Категории обслуживаемого населения по возрасту: дети, взрослые трудоспособного возраста, пожилые; все возрастные категории)

2.5 Категории обслуживаемых инвалидов: инвалиды, передвигающиеся на коляске, инвалиды с нарушениями опорно-двигательного аппарата; нарушениями зрения, нарушениями умственного развития

2.6 Плановая мощность: посещаемость (количество обслуживаемых в день), вместимость, пропускная способность 191 человек, 695 человек.

2.7 Участие в исполнении ИПР инвалида, ребенка-инвалида (да, нет) да

3. Состояние доступности объекта

3.1 Путь следования к объекту пассажирским транспортом

(описать маршрут движения с использованием пассажирского транспорта)

проезд автобусом № 34, 5, 13 или маршрутным такси № 19 до остановки МБУК СКЦ «Приморский»

наличие адаптированного пассажирского транспорта к объекту не предусмотрено

3.2 Путь к объекту от ближайшей остановки пассажирского транспорта:

3.2.1 расстояние до объекта от остановки транспорта 150 м

3.2.2 время движения (пешком) 3 мин.

3.2.3 наличие выделенного от проезжей части пешеходного пути (да, нет),

3.2.4 Перекрестки: нерегулируемые; регулируемые, со звуковой сигнализацией, таймером; нет

3.2.5 Информация на пути следования к объекту: акустическая, тактильная, визуальная; нет

3.2.6 Перепады высоты на пути: есть, нет (описать: бордюры с неадаптированными для МГН пешеходными уклонами, водостоки)

Их обустройство для инвалидов на коляске: да, нет (не соответствует благоустройству пешеходных дорожек нормативным требованиям по ГОСТу)

3.3 Организация доступности объекта для инвалидов – форма обслуживания*

№ п/п	Категория инвалидов (вид нарушения)	Вариант организации доступности объекта (формы обслуживания)*
1.	Все категории инвалидов и МПН	
	<i>в том числе инвалиды:</i>	
2	передвигающиеся на креслах-колясках	ВНД
3	с нарушениями опорно-двигательного аппарата	ВНД
4	с нарушениями зрения	ВНД
5	с нарушениями слуха	Б
6	с нарушениями умственного развития	Б

* - указывается один из вариантов: «А», «Б», «ДУ», «ВНД»

3.4 Состояние доступности основных структурно-функциональных зон

№ п/п	Основные структурно-функциональные зоны	Состояние доступности, в том числе для основных категорий инвалидов**
1	Территория, прилегающая к зданию (участок)	ДЧ-В
2	Вход (входы) в здание	ВНД
3	Путь (пути) движения внутри здания (в т.ч. пути эвакуации)	ВНД
4	Зона целевого назначения здания (целевого посещения объекта)	ДУ
5	Санитарно-гигиенические помещения	ДЧ-И (Г, У)
6	Система информации и связи (на всех зонах)	ВНД
7	Пути движения к объекту (от остановки транспорта)	ВНД

** Указывается: ДП-В - доступно полностью всем; ДП-И (К, О, С, Г, У) – доступно полностью избирательно (указать категории инвалидов); ДЧ-В - доступно частично всем; ДЧ-И (К, О, С, Г, У) – доступно частично избирательно (указать категории инвалидов); ДУ - доступно условно, ВНД – временно недоступно

3.5. Итоговое заключение о состоянии доступности ОСИ: ДЧ-И (У), ВНД (К, С, О, Г)

4. Управленческое решение

4.1. Рекомендации по адаптации основных структурных элементов объекта

№№ п \п	Основные структурно-функциональные зоны объекта	Рекомендации по адаптации объекта (вид работы)*
1	Территория, прилегающая к зданию (участок)	Ремонт текущий
2	Вход (входы) в здание	Ремонт капитальный
3	Путь (пути) движения внутри здания (в т.ч. пути эвакуации)	Ремонт капитальный
4	Зона целевого назначения здания (целевого посещения объекта)	Ремонт капитальный
5	Санитарно-гигиенические помещения	Ремонт капитальный
6	Система информации на объекте (на всех зонах)	Ремонт текущий
7	Пути движения к объекту (от остановки транспорта)	Ремонт капитальный
8	Все зоны и участки	Ремонт капитальный и текущий

* - указывается один из вариантов (видов работ): не нуждается; ремонт (текущий, капитальный); индивидуальное решение с ТСР; технические решения невозможны – организация альтернативной формы обслуживания

4.2. Период проведения работ _____ в рамках исполнения _____.

(указывается наименование документа: программы, плана)

4.3 Ожидаемый результат (по состоянию доступности) после выполнения работ по адаптации

Оценка результата исполнения программы, плана (по состоянию доступности)

4.4. Для принятия решения требуется, не требуется (*нужное подчеркнуть*):
Согласование _____

Имеется заключение уполномоченной организации о состоянии доступности объекта (*наименование документа и выдавшей его организации, дата*), прилагается

4.5. Информация размещена (обновлена) на Карте доступности субъекта Российской Федерации _____ дата _____
(*наименование сайта, портала*)

5. Особые отметки

аспарт сформирован на основании:

1. Анкеты (информации об объекте) от « » _____ 201 г.,
2. Акта обследования объекта: № _____ от « » _____ 201 г.
3. Решения Комиссии _____ от « » _____ 20 _____ г.

< 5/87 * 5/87 * 5/87 >

ПК РИК (вер.1.3.130305) тел./факс (495) 347-33-01

Сводка

1	2	3	4	5	6	7	8	9	10	11	12	13
	ВСЕГО, СТОИМОСТЬ ОБЩЕСТРОИТЕЛЬНЫХ РАБОТ							75 357	1 816			
	СТОИМОСТЬ САНТЕХНИЧЕСКИХ РАБОТ -							5 892	835			187.6
	. НАКЛАДНЫЕ РАСХОДЫ - (%=115 - по стр. 40, 41, 45-49, 55, 56; %=74 - по стр. 42-44)							2 098	88			8.36
	. ПЛАНОВЫЕ НАКОПЛЕНИЯ - (%=71 - по стр. 40, 41, 45-49, 55, 56; %=50 - по стр. 42-44)							1 305				
	ВСЕГО, СТОИМОСТЬ САНТЕХНИЧЕСКИХ РАБОТ -							9 295				
	. ВСЕГО ПО СМЕТЕ							107 614				
	Непредвиденные расходы %							2 152				
	Итого с непредвиденными				2			109 766				
	"Индексы изменения сметной стоимости СМР на 2 кв. 2013 г.				5.48			601 518				
	Итого по смете							601 518				
	Затраты на проектно-сметную документацию %				10			60 152				
	Итого							601 518				
	Индекс дефлятор на 2014 г.				1.068			642 421				
	ВСЕГО							642 421				
	НДС %				18			115 636				
	ВСЕГО по смете							758 057				



Составил: Начальник строительного отдела СЭЦ

Проверил: Генеральный директор СЭЦ

< 5/87 * 5/87 * 5/87 >

ПК РИК (вер.1.3.130305) тел./факс (495) 347-33-01

Сводка

ФИНАНСОВО-ЭКОНОМИЧЕСКОЕ ОБОСНОВАНИЕ ОБЪЕКТА

Стройка: МБОУ ДОД "Детская школа искусств"

Объект: МБОУ ДОД "Детская школа искусств", Ростовская область, г.Таганрог, ул. Свободы, 16

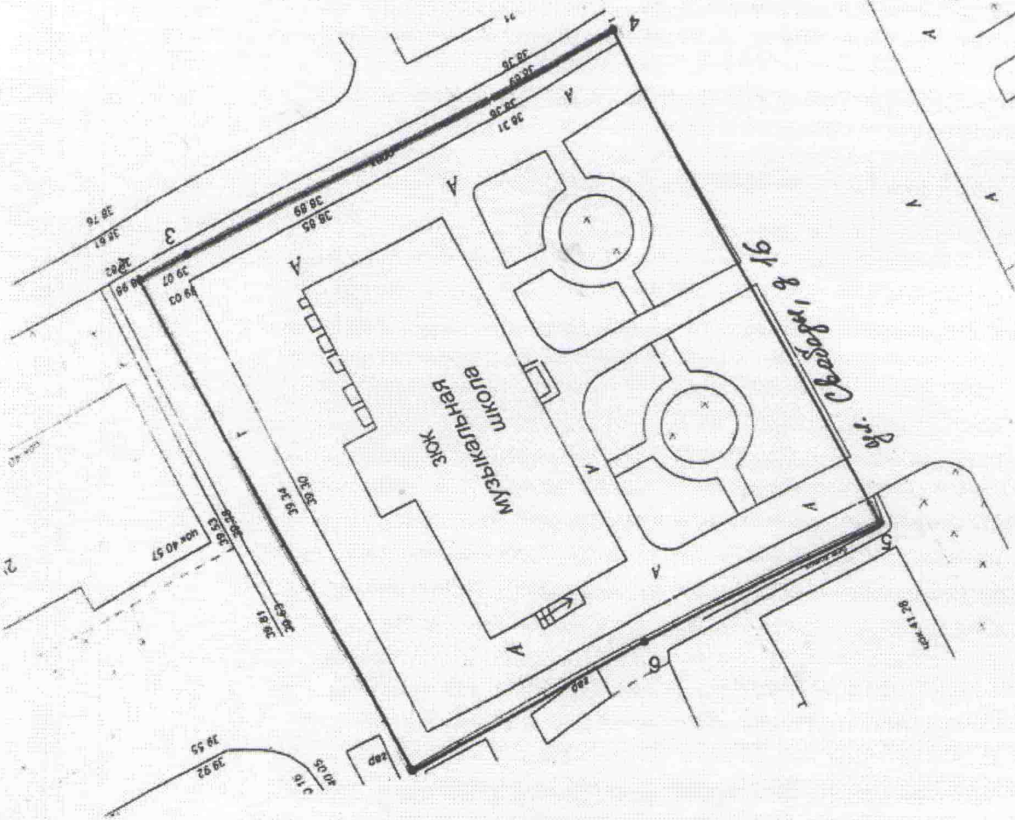
Капитальный ремонт МБОУ ДОД "Детская школа искусств"

Составлена в базисных ценах на 01.2000 г.

№ пп	Наименование разделов	Единица измерения	Объем	Сметная стоимость, руб.					Нормативная трудоемкость, чел-ч	Сметная заработная плата, руб.	Показатели единичной стоимости, руб.	Удельный показатель в % к итогу
				строительных работ	монтажных работ	оборудования	прочих затрат	всего				
1.	Территория, прилегающая к зданию (участок)		4	5	6	7	8	9	10	11	12	13
				39 780.00	20 124.00			59 904.00				55.67
2.	Вход (входы) в здание			11 764.00				11 764.00				10.93
3.	Пути движения внутри здания (в т.ч. путей эвакуации)			14 253.00				14 253.00				13.24
4.	Зона целевого назначения здания (целевого посещения объекта)			821.00				821.00				0.76
5.	Санитарно-гигиенические помещения			12 644.00				12 644.00				11.75
6.	Система информации на объекте			5 390.00	2 838.00			8 228.00				7.65

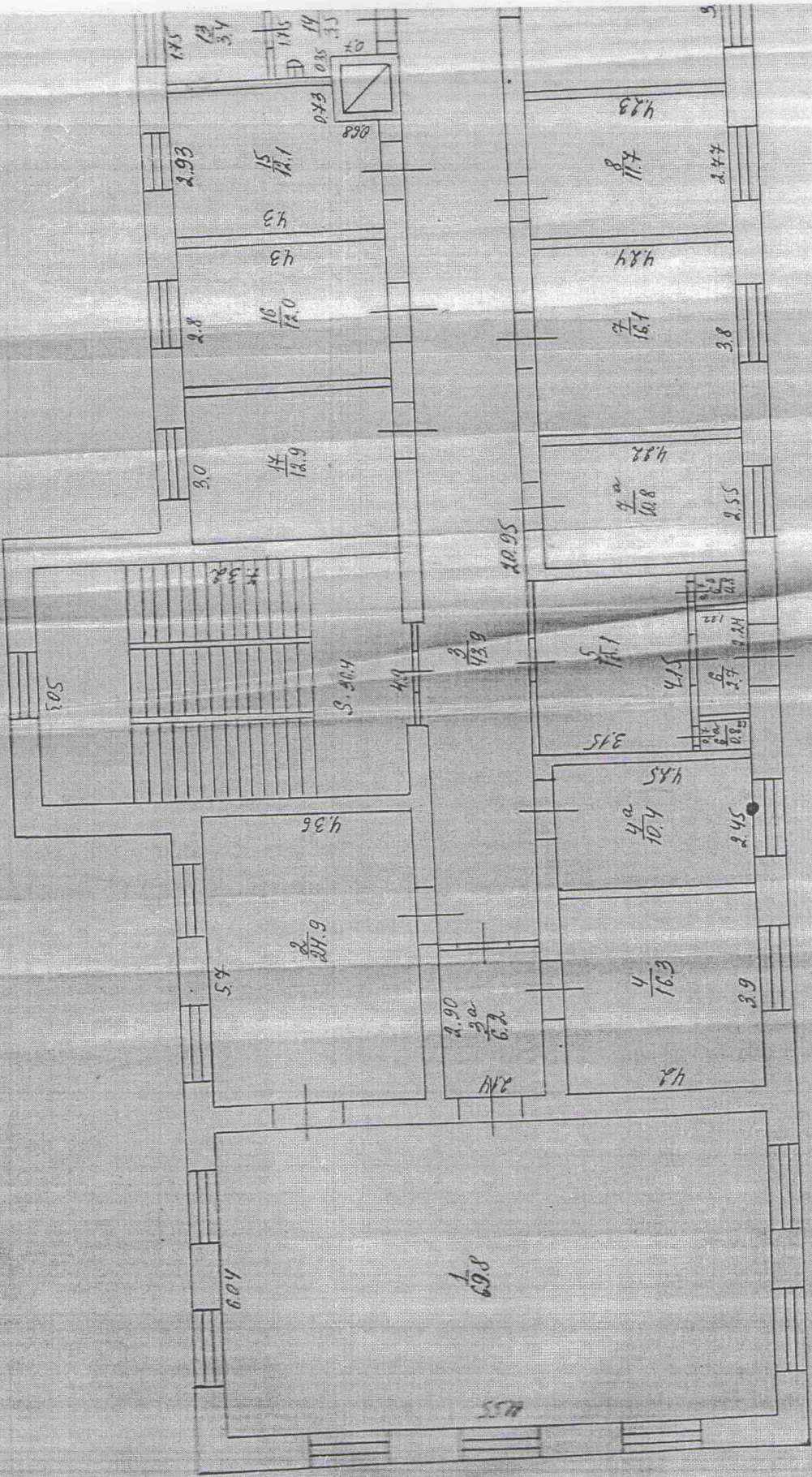
ИТОГО ПО СМЕТЕ		100 019	4 193	2 470	468.82
СТОИМОСТЬ МОНТАЖНЫХ РАБОТ -		22 962		239	23.66
МАТЕР.РЕСУРСЫ НЕ УЧТЕННЫЕ В РАСЦЕНКАХ -		22 962			
ВСЕГО, СТОИМОСТЬ МОНТАЖНЫХ РАБОТ -		22 962			
СТОИМОСТЬ ОБЩЕСТРОИТЕЛЬНЫХ РАБОТ -		71 165	2 377	1 635	281.22
МАТЕРИАЛОВ -		10 102		151	15.3
НАКЛАДНЫЕ РАСХОДЫ - (%=128 - по стр. 1, 4; %=104 - по стр. 5; %=95 - по стр. 7, 18; %=140 - по стр. 12, 23, 50; %=82 - по стр. 16, 27, 28, 34; %=106 - по стр. 17, 29, 35; %=90 - по стр. 59)					
ПЛАНОВЫЕ НАКОПЛЕНИЯ - (%=81 - по стр. 1, 4; %=60 - по стр. 5; %=55 - по стр. 7, 18, 59; %=85 - по стр. 12, 23, 50; %=62 - по стр. 16, 27, 28, 34; %=54 - по стр. 17, 29, 35)		1 553			

Susan



Уч. Здание 8/11

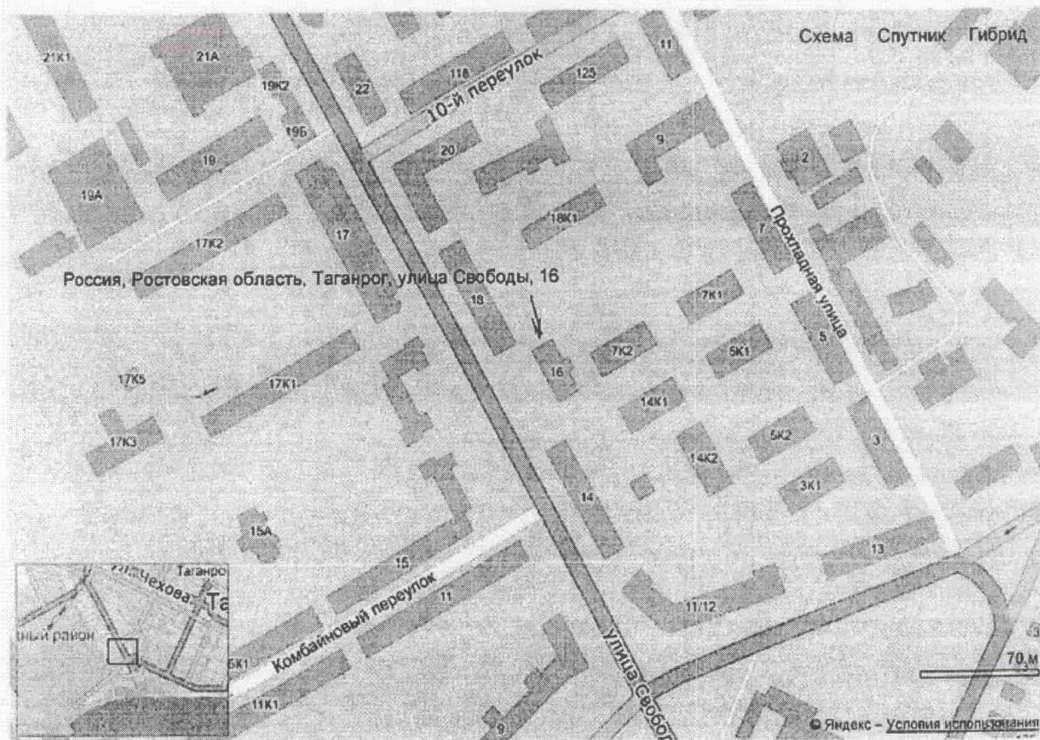
CHURCH TO A 10.



Карта Таганрога с улицами и домами

Таганрог, ул. Свободы 16

Искать



Спр. № 1

32015.

28.76.

